



Sección Económica y Comercial
Embajada de la República Argentina en Italia
Piazza dell'Esquilino, 2 - 00185 Roma
Tel.: 06 480 733 27 - Fax: 06 480 733 31
economica_ital@mrecic.gov.ar

Informe Miel Natural - P.A. 0409 00 00

1.- PRODUCTO

- **MIEL NATURAL.**

2.- POSICION EQUIVALENTE ITALIANA

P.A. 0409 0000 00 Miel Natural.

3.- REGIMEN DE IMPORTACION

P.A. 0409 0000 00

- Arancel Terceros Países (ERGA OMNES): 17,3%
- Impuesto Valor Agregado – IVA (ERGA OMNES): 10%
- Producto sujeto a control veterinario: la importación de productos de origen animal están sujetas a la presentación de un certificado DVCE (Documento Veterinario Común de Ingreso) otorgado de acuerdo a las disposiciones indicadas en el Reglamento (CE) N° 136/2004 de la Comisión – (GUCE L 21).

Datos 2017 – Ministerio de la Salud

Las partidas de miel y demás productos de la colmena presentadas para la importación a través de los puestos de inspección fronterizos italianos han sido 267 (311 en el 2016) con un peso total de kilogramos 5.086.770 (6.877.175 Kg. en el 2016) Dicho productos han llegado principalmente de China (135 partidas), Argentina (80 partidas), Nueva Zelanda (14 partidas), México (10 partidas) Chile (8 partidas), Uruguay (7 partidas), Australia (6 partidas) Brasil (2 partidas), Guatemala (2 partidas) y Cuba (1 partida). Los controles de laboratorio (26 muestras) dieron un resultado favorable y no hubo rechazos de partidas.

2.- COMERCIO EXTERIOR: Import/Export

P.A. 0409 [Miele naturale] – Miel natural

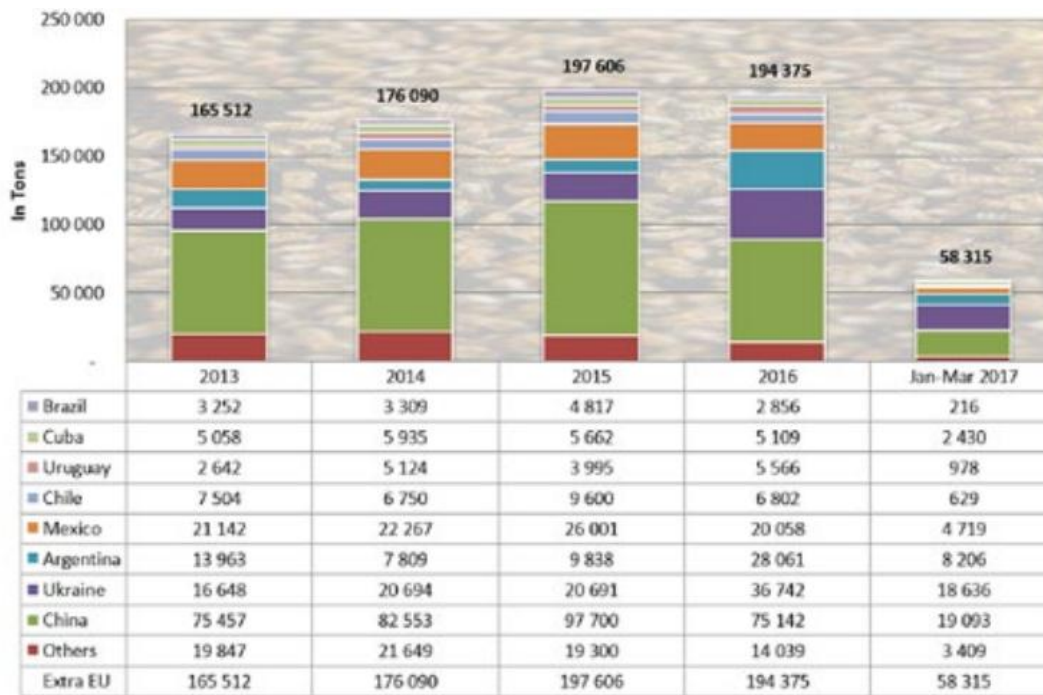
PAISES	IMP2016 Valor (en Euros)	IMP2016 Cantidad (en Kilos)	IMP2017 Valor (en Euros)	IMP2017 Cantidad (en Kilos)
Ungheria	23.088.712	6.881.168	28.133.802	8.529.419
Argentina	7.326.568	3.514.702	3.691.041	1.586.680
Spagna	5.626.166	1.595.749	5.048.675	1.331.821
Germania	4.689.357	1.504.951	4.383.842	880.325
Cina	4.639.899	3.009.965	4.334.951	2.953.650
Romania	4.162.213	1.259.236	8.136.366	2.166.872
Total Import	65.478.149	22.567.847	71.957.124	23.413.787
Total Export	34.569.621	7.283.747	31.483.182	6.397.605

PAISES	IMP2018 Valor (en Euros)	IMP2018 Cantidad (en Kilos)
Ungheria	20.678.037	6.249.038
Romania	5.282.432	1.390.218
Argentina	3.174.028	1.419.963
Germania	2.966.936	608.766
Spagna	2.660.021	811.035
Cina	2.174.729	1.670.910
Total Import	47.696.404	15.523.393
Total Export	15.622.493	3.204.582

Fuente: Istat – Instituto Central de Estadísticas de Italia

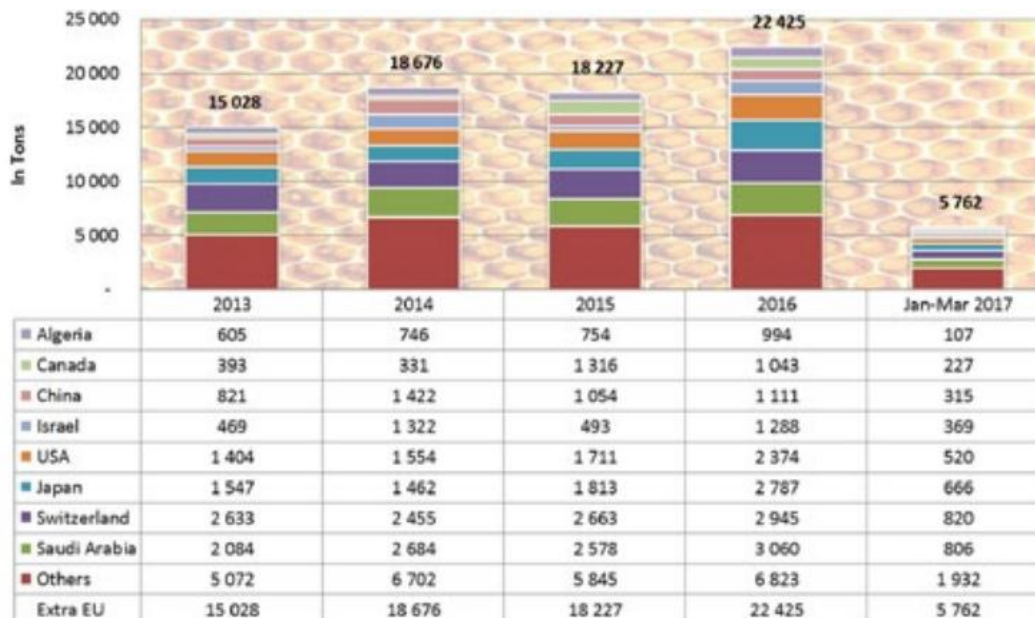
- (Año 2018: Enero/Julio)

IMPORTACIONES DE MIEL EN EUROPA POR PAIS DE ORIGEN (T) 2013-2017 (ENERO-MARZO)



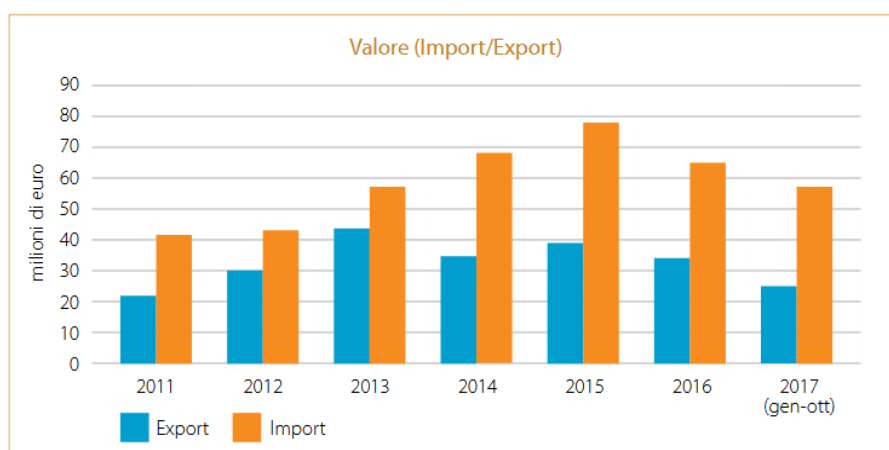
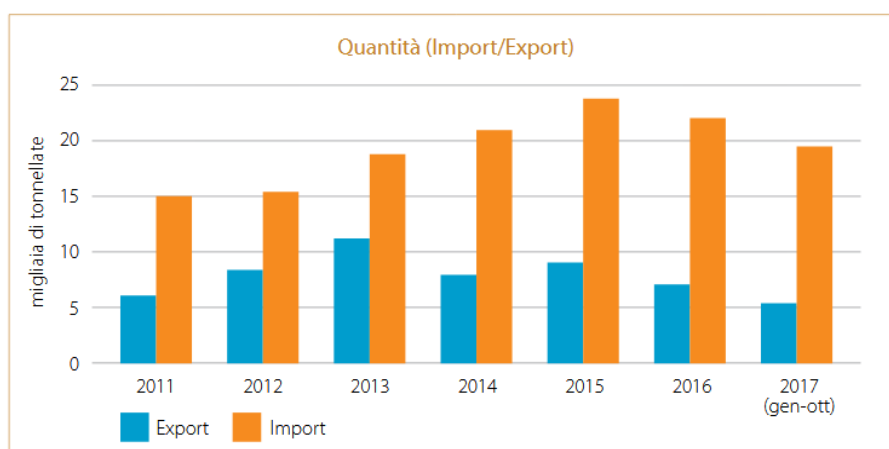
Source : Eurostat Comext

EXPORTACIONES DE MIEL EN EUROPA POR PAIS DE ORIGEN (T) 2013-2017 (ENERO-MARZO)



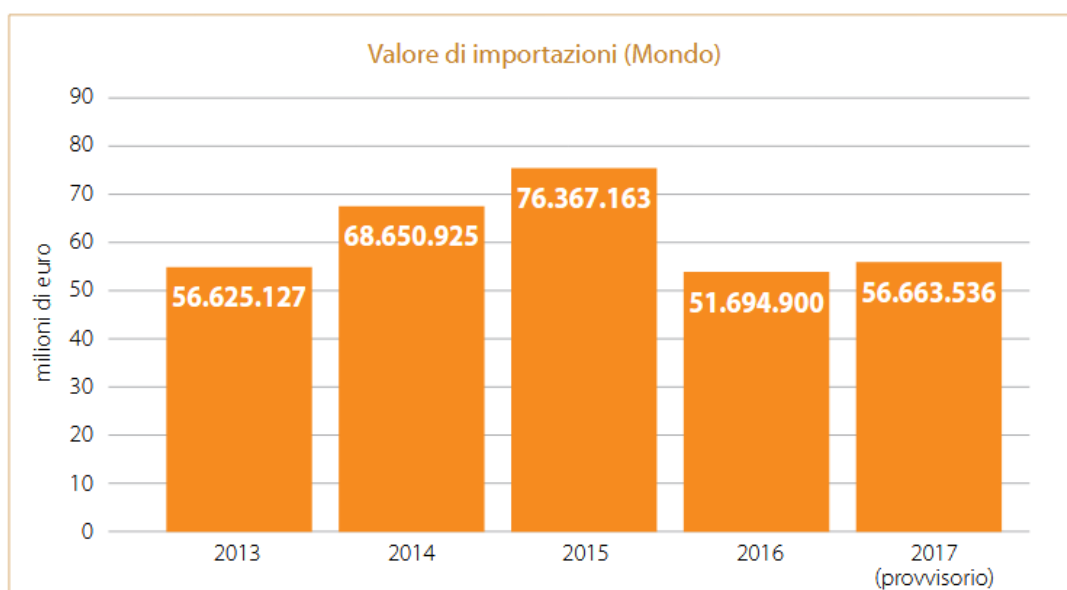
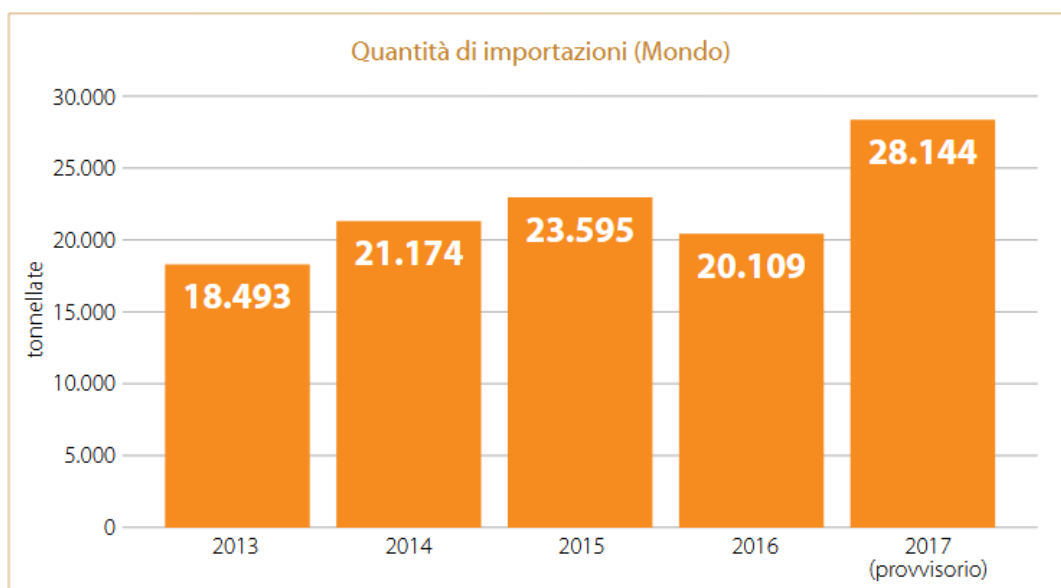
Source : Eurostat Comext

IMPORT/EXPORT MIEL - ITALIA

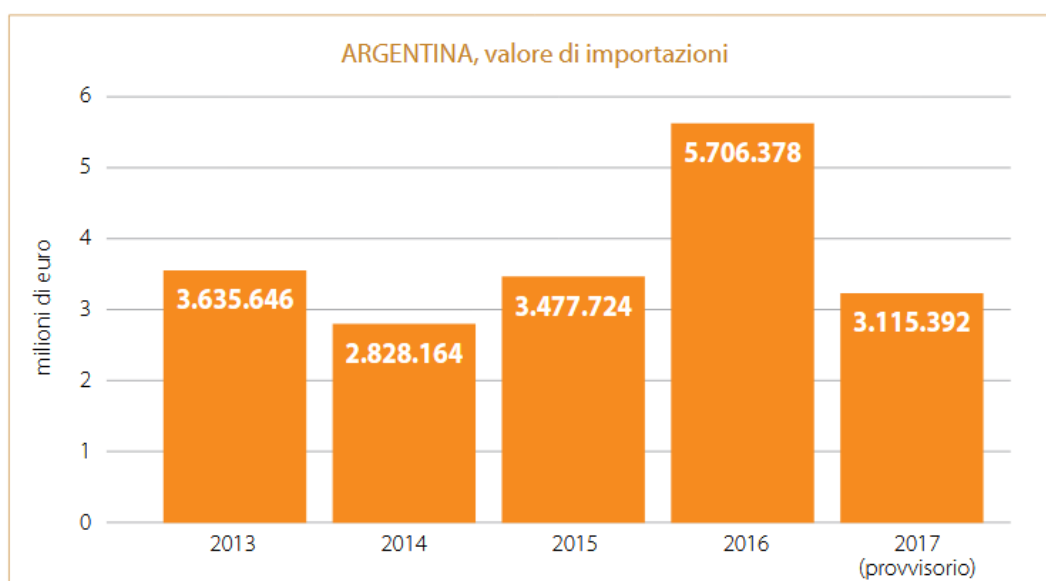
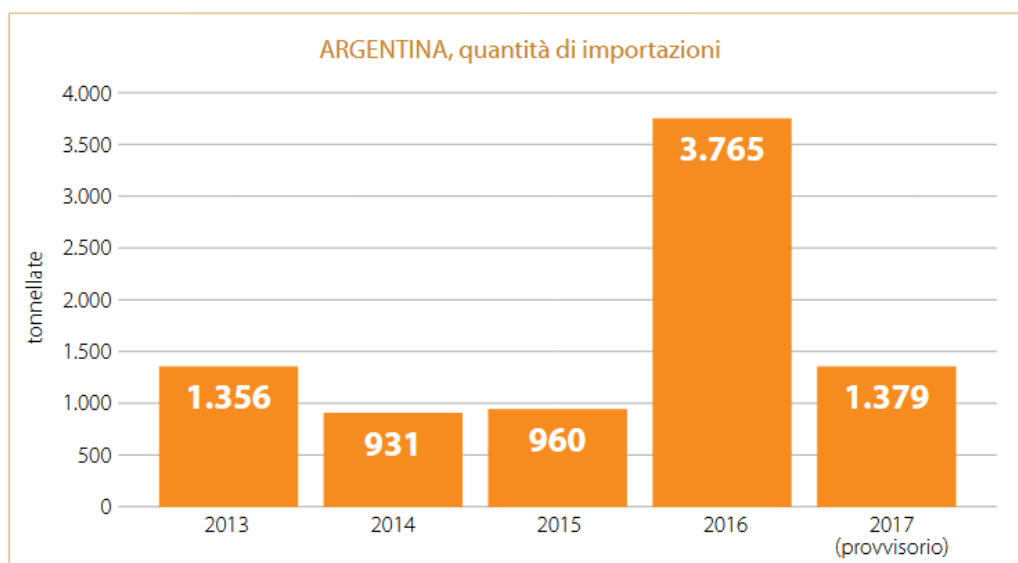


Elaborazioni Osservatorio Nazionale Miele su dati Istat

IMPORTACIONES ITALIA/MUNDO 2013-2017 (cantidad y valor)



IMPORTACIONES 2013-2017 - ARGENTINA
(cantidad y valor)



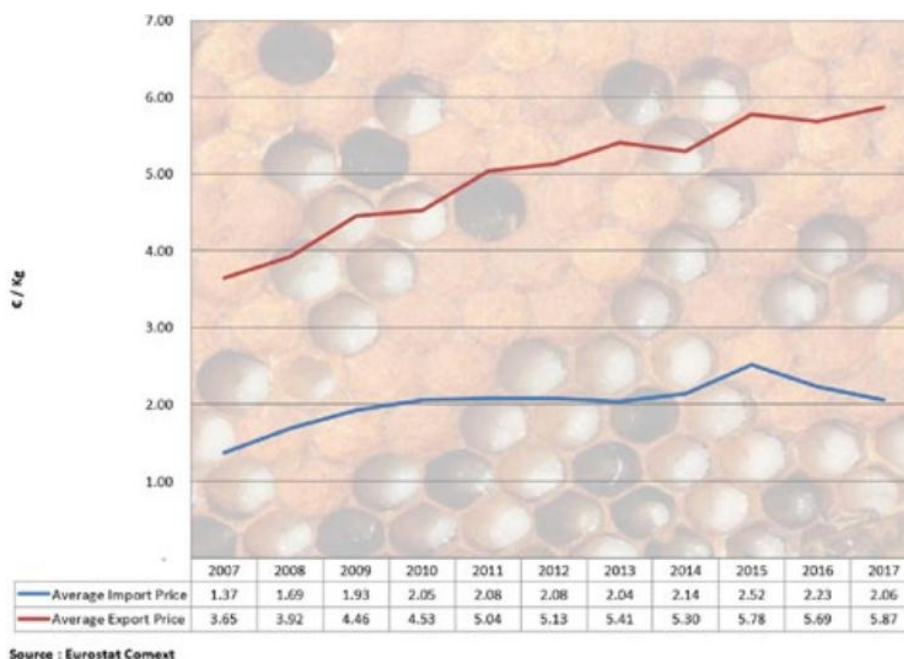
Fuente: <http://www.informamiele.it> – (Observatorio Nacional de la Miel) y (MIPAAF)

3. - PRECIOS MIEL

Prezzi medi mensili per prodotto					
PRODOTTO	ANNO-MESE	PREZZO	VARIAZ. SU MESE PREC.	VARIAZ. SU MESE ANNO PREC.	GRAFICO
Miele - Poliflora	2018-9	5,44 €/Kg	-9,4% ↓	-2,5% ↓	
Miele - Acacia	2018-9	8,03 €/Kg	-15,5% ↓	-19,7% ↓	
Miele - Agrumi	2018-9	6,43 €/Kg	-8,6% ↓	7,2% ↑	
Miele - Castagno	2018-9	5,94 €/Kg	-12,0% ↓	-15,4% ↓	
Miele - Eucalipto	2018-9	5,85 €/Kg	-16,4% ↓	0,3% ↑	
Miele - Girasole	2018-9	6,00 €/Kg	nd	0,0% →	
Miele - Melata di metcalfa	2018-9	5,90 €/Kg	-9,2% ↓	-1,7% ↓	
Miele - Sulla	2018-9	5,83 €/Kg	-2,8% ↓	-7,4% ↓	
Miele - Tiglio	2018-9	6,08 €/Kg	-13,1% ↓	-6,4% ↓	

Fuente: www.ismeamercati.it

PRECIOS IMPORTACIONES/EXPORTACIONES (€/KG) 2007/2017



Fuente: <http://www.informamiele.it> – (Observatorio Nacional de la Miel) y (MIPAAF)

- **Los Ministerios que intervienen en Italia para su ingreso son:**
 - Ministero della Salute – www.salute.gov.it
 - Ministero delle Politiche Agricole Alimentari e Forestali – www.politicheagricole.it
 - Ministero dello Sviluppo Economico – www.sviluppoeconomico.gov.it
-

4. - IMPORTADORES/DISTRIBUIDORES

ACTIVA SRL (AGENTES)

P.zza Borgo Pila, 40 - 16129 GENOVA

Tel.: 010/5702780 - Fax.: 010/5702769

SR. FURIO QUEIRAZZA – furio@activabrokers.com

E-mail: activa@activabrokers.com massimo@activabrokers.com

Web.: www.activabrokers.com

APICOLTURA PIANA SRL

Via G.P. Piana, 1450 - 40024 CASTEL SAN PIETRO TERME - BOLOGNA

Tel.: 051/941205 - Fax.: 051/944652

SR. Roberto BOSCHI

E-mail: info@pianamiele.com

Web.: www.pianamiele.com

MIELE VANGELISTI SRL (AGENTES)

Via Roma, 82 - 52017 STIA - AREZZO

Tel.: 0575/504504 - Fax.: 0575/583664

Sr. G. VANGELISTI

E-mail: info@mielevangelisti.it

Web.: www.mielevangelisti.it

BAREA SRL

Via F.lli Bandiera, 2 - 31055 QUINTO - TREVISO

Tel.: 0422/470222 - Fax.: 0422/370687

Sra. F. BAREA

E-mail: info@barea.it

Web.: www.barea.it

G. B. AMBROSOLI SPA

Via Ambrosoli, 12 - 22027 RONAGO (COMO)

Tel.: 031/3507211 - Fax.: 031/980409

DR. Ambrosoli

E-MAIL: info.ambrosoli@ambrosoli.it

Web.: www.ambrosoli.it

STREGA ALBERTI BENEVENTO SPA

P.zza Vittorio Colonna, 8 - 82100 BENEVENTO

Tel.: 0824/54292 - Fax.: 0824/21007

ING. D'AVINO

E-mail: info@strega.it

Web: www.strega.it

PERNIGOTTI SpA (GRUPPO F.LLI AVERNA)

V.le Della Rimembranza, 100 - 15067 NOVI LIGURE - ALESSANDRIA

Tel.: 0143/7791 - Fax.: 0143/779732

Sr. FASCIOLO

E-mail: info.direzione@pernigotti.it

Web.: www.pernigotti.it

SERFRUIT SpA

Via Dossetti, 2 - 20066 MELZO - MILANO

Tel.: 02/95732191 - Fax.: 02/95732449

Dr. L. MAGNI

E-mail: info@serfruit.it

Web.: www.serfruit.it

TAVI S.p.A.

Lungotorrente Secca, 3D - 16163 GENOVA

Tel.: 010/7262077 - Fax.: 010/711568

E-mail: info@tavi.it

Web.: <http://www.tavi.it/prodotti.asp>

BISCOTTI P. GENTILINI Srl

VIA Affile, 16/18 - 00131 ROMA

TEL.: 06/4123571 - FAX.: 06/4190250

E-MAIL: acquisti@biscottigentilini.it - info@biscottigentilini.it

WEB: www.biscottigentilini.it

Dott. Paolo Gentilini

JALONGO & VIGNOLI

Via Salvo D'Acquisto, 30/32 - 01019 VETRALLA - VITERBO

Tel.: 0761 478237 - Fax.: 0761 477497

E-mail: info@jalongovignolini.com

Web.: www.jalongovignolini.com

5. - ASOCIACIONES SECTORIALES

CONAPI SOC. COOP – CONSORZIO NAZIONALE APICOLTORI

Via Idice, 299 – 40050 MONTERENZIO – BOLOGNA

Tel.: 051 6540411 - Fax.: 051 6540408

E-mail: info@conapi.it

Web.: www.conapi.it

FAI – FEDERAZIONE APICOLTORI ITALIANI

Corso Vittorio Emanuele II, 101 – 00186 ROMA

Tel: +39.06.6877175 Fax: +39.06.6852287–

Email: segreteria@federapi.biz

Web: <http://www.federapi.biz>

UNAAPI -Unione Nazionale Associazioni Apicoltori Italiani.

Strada Tassarolo 22 – 15067 Novi Ligure (AL)

Email: unaapi@mieliditalia.it

Web: www.mieliditalia.it

6. – SITIOS WEB DE INTERES

<http://www.informamiele.it>

<http://www.apicoltoreitaliano.it>

7. - FERIAS

SIGEP - Alimenti Bevande e Relative Tecnologie

Fecha: del 19 al 23 de enero de 2019

Ciudad: Rimini

Exposición internacional de helados, confitería, panadería artesanal y café.

www.sigep.it

Organiza:

ITALIAN EXHIBITION GROUP - Via Emilia 155 - 47921 Rimini Emilia Romagna

Tel: 0541/744111 - Fax: 0541/744200

Website: www.iegexpo.it

E-mail: info@iegexpo.it

APIMELL - Agricoltura, Zootecnia, Pesca e Relativi Macchinari

Fecha: del 1 al 3 de marzo de 2019

Ciudad: Piacenza

Mercado internacional de apicultura, productos y equipos de apicultura.

<http://www.apimell.it/>

Organiza:

Piacenza Expo S.p.A. - SS. 10 Loc. Le Mose - 29100 Piacenza Emilia Romagna

Tel: +39 0523 602.711 - Fax: +39 0523 602.702

Website: www.piacenzaexpo.it

E-mail: info@piacenzaexpo.it

SANA - Alimenti Bevande e Relative Tecnologie

Fecha: del 6 al 9 septiembre de 2019

Ciudad: Bologna

Exposición internacional de productos biológicos y naturales.

www.sana.it

Organiza:

BolognaFiere S.p.A. - Via della Fiera, 20 - 40127 Bologna Emilia Romagna

Telefono: +39 051 28.21.11 - Fax: +39 051 637.40.04

Website: www.bolognafiere.com

E-mail: dir.gen@bolognafiere.it